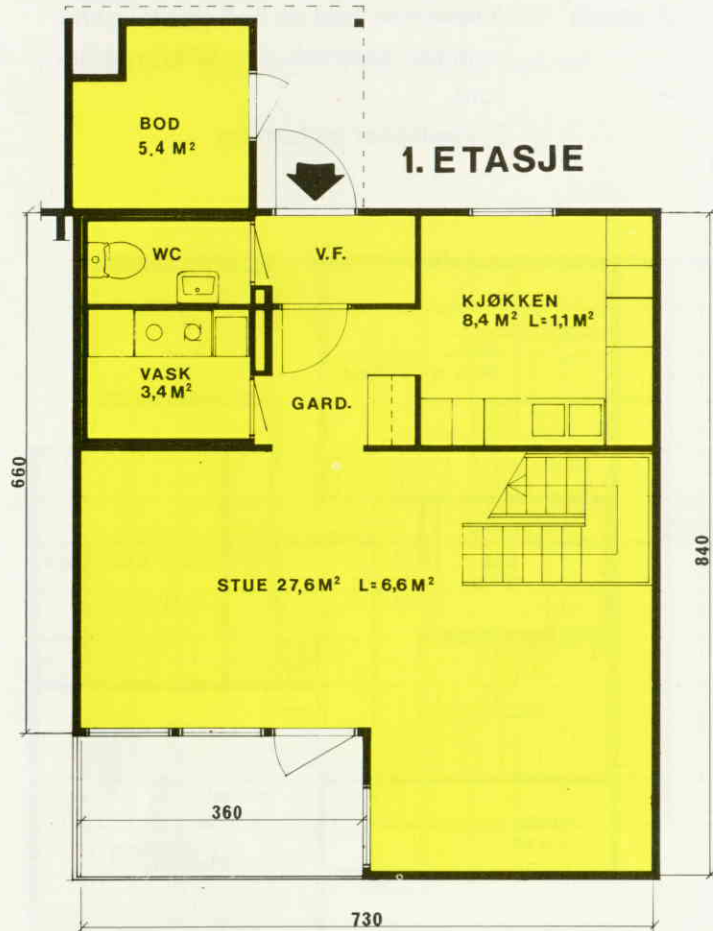
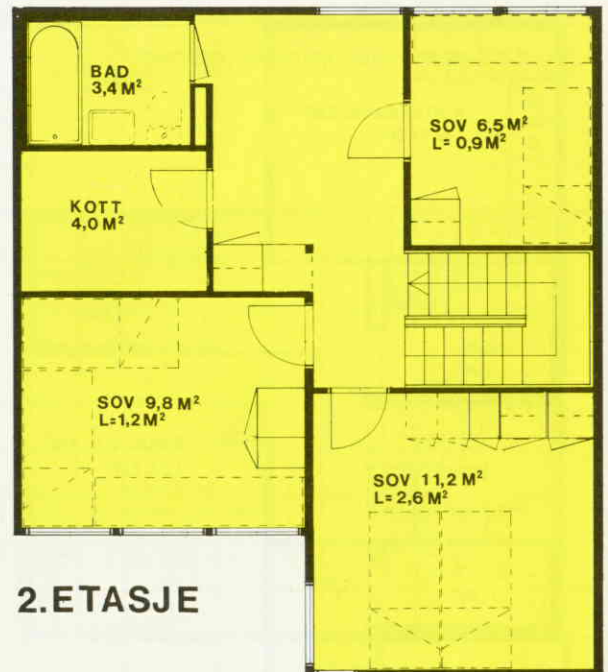


AD

4 rom og kjøkken
117 m² uteareal
97 m² leieareal
+ utvendig sportsbod.



- 1. etasje Stor vinkelstue, kjøkken med spise-plass og adskilt WC og vaskerom.
- 2. etasje 3 soverom, bad, bod og stor gang som kan benyttes som leke/arbeidsrom.
1 uteplass på terreng + balkong.



D 2 rom og kjøkken
59 m² bruttoareal + utvendig sportsbod
46 m² leieareal
Leiligheten er på 1 plan og består av stue med tildels åpent kjøkken, 1 soverom, bod og bad/WC/vaskerom. 1 uteplass på terreng.

